

urbactis

Département de la HAUTE-GARONNE
Commune de LE BURGAUD
Adresse "Avenue du 08 mai 1945"
Section : B / AB
Parcelles n° : 569 / 189

PROJET DE DIVISION

Donneur d'ordre :
LES PARCS AMENAGEUR

Indice	Date	Établi par		Vérfié par		Désignation
		Nom	Visa	Nom	Visa	
C	..J.J....	-		-		-
B	..J.J....	-		-		-
A	..J.J....	-		-		-

Dossier : 181009

GEOMETRE-EXPERT
GARANT D'UN CADRE DE VIE DURABLE

Le Géomètre-Expert : Sébastien LE PAPE

Echelle : 1/500



Agence de MONTAUBAN : 60 Impasse de Berlin - CS 80391 - 82003 MONTAUBAN Cedex - montauban@urbactis.eu

Agence de NEGREPELISSE : 4 Place Nationale - 82800 NEGREPELISSE - negrepelisse@urbactis.eu

Agence de GRENADE : 1289 Rue des Pyrénées - BP 3 - 31330 GRENADE/GARONNE - grenade@urbactis.eu

Agence de BOULOC : 16 Rue Jean Jaurès - 31620 BOULOC - bouloc@urbactis.eu

N° unique : 05 63 66 44 22 - www.urbactis.eu

Page : X/N

Paraphe des parties :

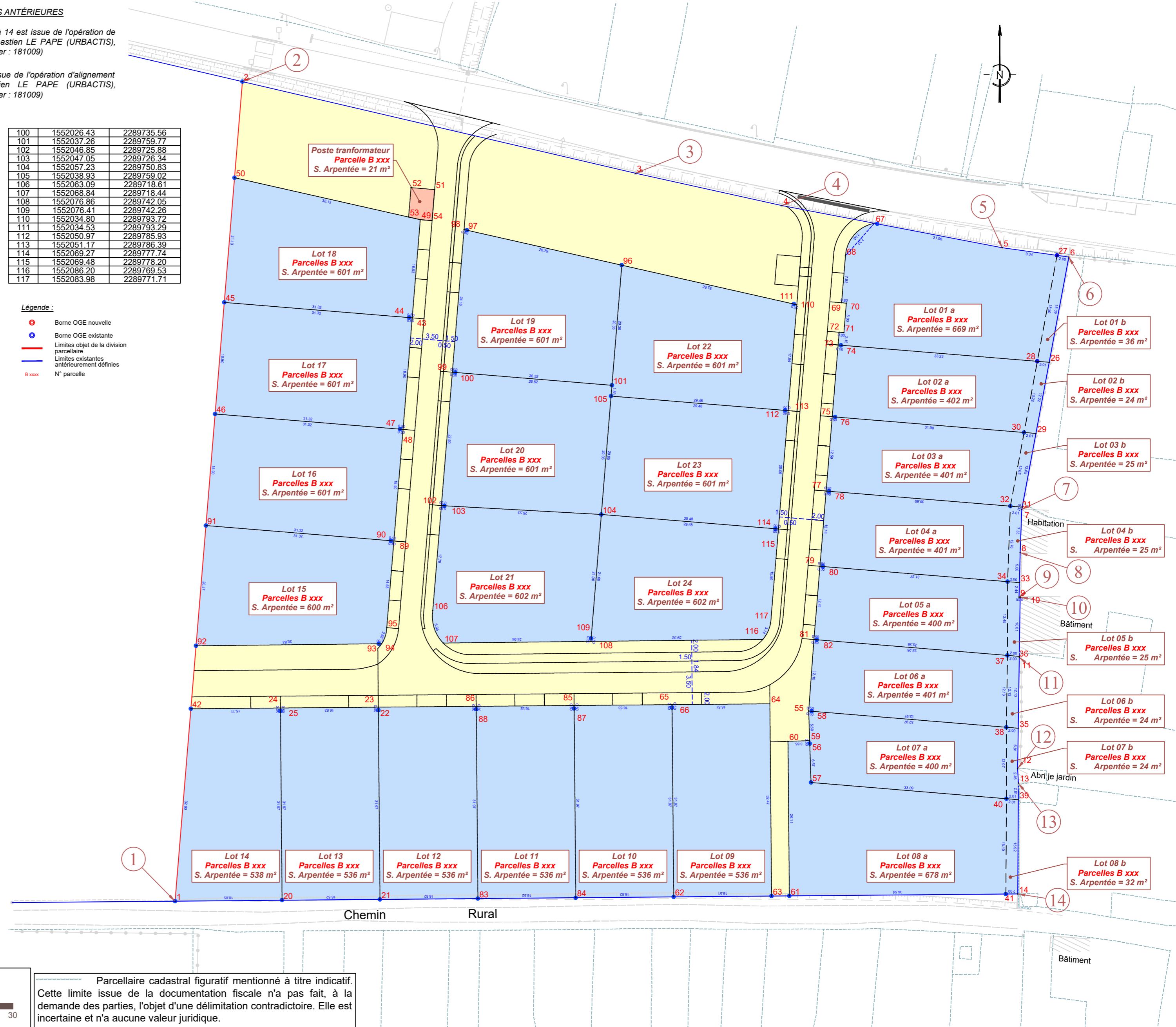
NOTA : OPÉRATIONS FONCIÈRES ANTÉRIEURES

- La limite définie par les points 1 à 14 et 6 à 14 est issue de l'opération de bornage réalisée le 20/02/2019 par M. Sébastien LE PAPE (URBACTIS), Géomètre-Expert à MONTAUBAN (ref. dossier : 181009)
- La limite définie par les points 2 à 6 est issue de l'opération d'alignement réalisée le 20/02/2029 par M. Sébastien LE PAPE (URBACTIS), Géomètre-Expert à MONTAUBAN (ref. dossier : 181009)

Systèmes de Coordonnées RGF93 - CC43		
MAT	X	Y
1	1552094.92	2289661.30
2	1551968.18	2289718.01
3	1552004.82	2289775.43
4	1552018.19	2289796.93
5	1552037.24	2289829.61
6	1552042.45	2289839.69
7	1552079.99	2289818.05
8	1552086.81	2289815.35
9	1552093.81	2289812.68
10	1552093.88	2289812.86
11	1552103.43	2289809.33
12	1552121.04	2289802.83
13	1552123.40	2289802.44
14	1552141.02	2289795.81
20	1552100.77	2289678.38
21	1552106.13	2289694.01
22	1552075.89	2289704.37
23	1552075.41	2289704.53
24	1552070.06	2289688.91
25	1552070.53	2289688.75
26	1552058.12	2289830.65
27	1552041.53	2289837.91
28	1552057.30	2289828.82
29	1552068.70	2289824.55
30	1552067.88	2289822.72
31	1552079.67	2289818.23
32	1552078.85	2289816.40
33	1552091.53	2289813.55
34	1552090.71	2289811.72
35	1552114.65	2289805.19
36	1552103.27	2289809.39
37	1552102.45	2289807.56
38	1552113.83	2289803.36
39	1552126.04	2289801.19
40	1552125.22	2289799.36
41	1552140.37	2289793.92
42	1552065.16	2289674.62
43	1552015.32	2289731.77
44	1552015.12	2289731.31
45	1552002.33	2289702.73
46	1552019.58	2289695.01
47	1552032.37	2289723.60
48	1552032.57	2289724.05
49	1552000.14	2289738.56
50	1551983.04	2289711.35
51	1551996.15	2289742.54
52	1551994.52	2289738.89
53	1551999.06	2289736.85
54	1552000.96	2289740.39
55	1552100.16	2289772.81
56	1552105.40	2289771.15
57	1552111.67	2289769.17
58	1552100.37	2289773.26
59	1552104.93	2289771.30
60	1552103.83	2289767.82
61	1552128.52	2289759.35
62	1552122.20	2289740.90
63	1552127.55	2289756.52
64	1552096.84	2289767.04
65	1552091.48	2289751.42
66	1552091.96	2289751.26
67	1552026.18	2289810.63
68	1552029.75	2289804.19
69	1552036.99	2289800.95
70	1552037.32	2289801.68
71	1552041.88	2289799.64
72	1552041.56	2289798.91
73	1552043.52	2289788.03
74	1552043.73	2289798.49
75	1552054.62	2289793.07
76	1552054.82	2289793.52
77	1552066.11	2289787.93
78	1552066.31	2289788.38
79	1552077.74	2289782.72
80	1552077.95	2289783.18
81	1552089.07	2289777.65
82	1552089.27	2289778.11
83	1552111.48	2289709.64
84	1552116.84	2289725.26
85	1552086.13	2289735.79
86	1552080.77	2289720.16
87	1552086.60	2289735.63
88	1552081.24	2289720.00
89	1552049.82	2289716.33
90	1552049.62	2289715.88
91	1552036.83	2289687.29
92	1552055.43	2289678.97
93	1552065.35	2289708.16
94	1552065.51	2289708.63
95	1552063.23	2289710.34
96	1552018.69	2289768.08
97	1552004.44	2289745.40
98	1552004.17	2289744.97
99	1552026.23	2289735.11

- Légende :
- Borne OGE nouvelle
 - Borne OGE existante
 - Limites objet de la division parcellaire
 - Limites existantes antérieurement définies
 - B xxx N° parcelle

100	1552026.43	2289735.56
101	1552037.26	2289759.77
102	1552046.85	2289725.88
103	1552047.05	2289726.34
104	1552057.23	2289750.83
105	1552038.93	2289759.02
106	1552063.09	2289718.61
107	1552068.84	2289718.44
108	1552076.86	2289742.05
109	1552076.41	2289742.26
110	1552034.80	2289793.72
111	1552034.53	2289793.29
112	1552050.97	2289785.93
113	1552051.17	2289786.39
114	1552069.27	2289777.74
115	1552069.48	2289778.20
116	1552086.20	2289769.53
117	1552083.98	2289771.71



Parcelle cadastrale figuratif mentionné à titre indicatif. Cette limite issue de la documentation fiscale n'a pas fait, à la demande des parties, l'objet d'une délimitation contradictoire. Elle est incertaine et n'a aucune valeur juridique.